

南通旺鑫新材料有限公司



海门市常乐粉末冶金厂

地址：江苏省海门市常乐工业园区

邮编：226124

电话：0086-513-82738666

传真：0086-513-82603065

公司简介



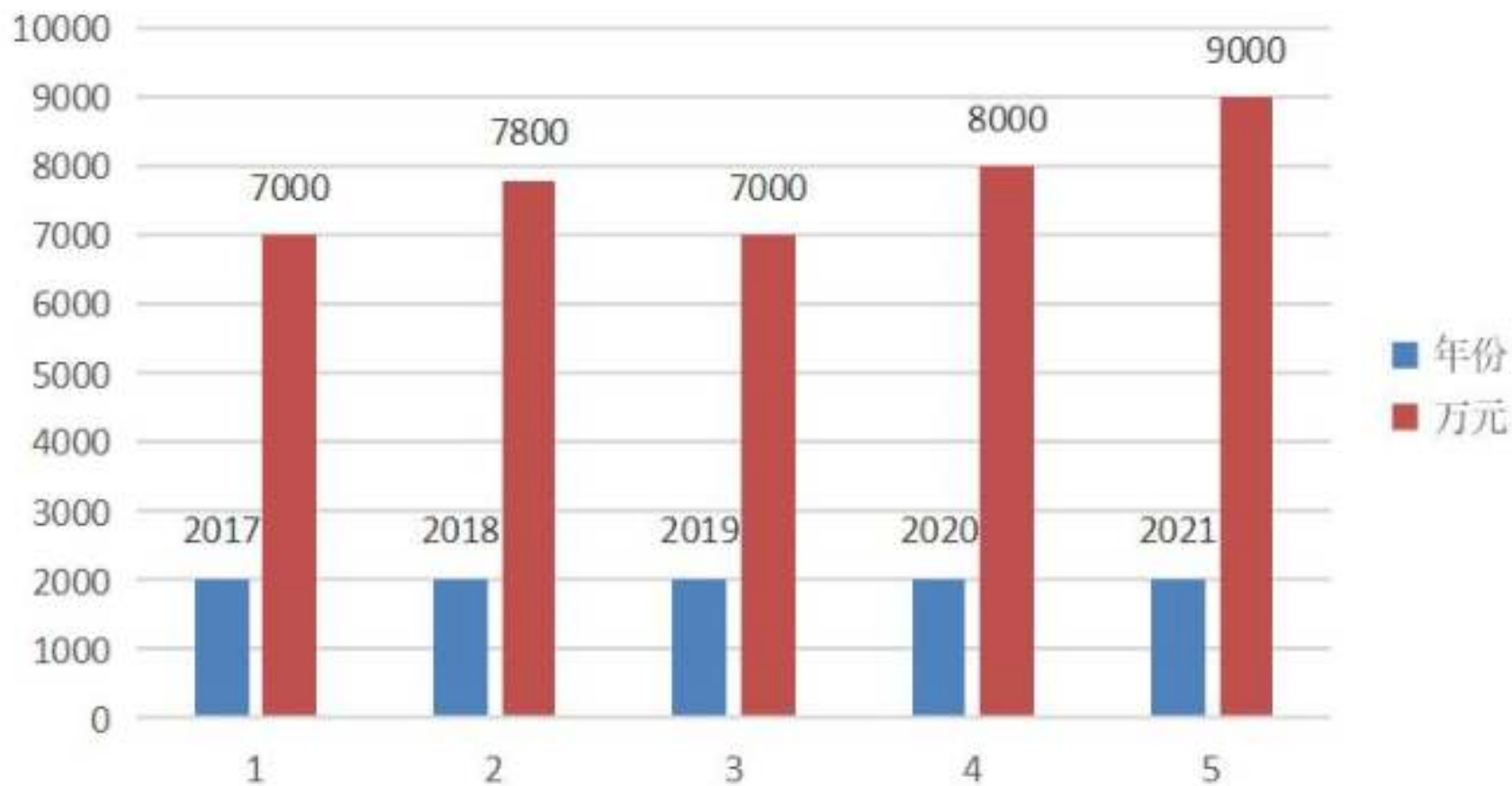
南通旺鑫新材料有限公司位于风景秀丽交通发达，历史悠久的“张謇故里”海门常乐镇，公司始建于1971年，公司占地面积30余亩，建筑面积12000平方米，注册资本2500万元，现有各类专业技术人员及生产工人160余人，拥有成形机、烧结炉、加工设备、检测设备等各类专用设备200余台（套）。并于2009年通过TS16949汽车质量体系认证。近十年来，公司坚持以人为本，视“企业管理、产品质量、客户服务”为三大经营支柱，公司利用科学的管理方式和人才激励机制，大力开发新产品，产品涵盖汽车、电动工具、纺织机械和家用电器等行业，并远销日本、欧洲、美国、加拿大、东南亚等地区，公司长期坚持“以人为本，技术创新，科学管理，顾客满意”的理念，谋求与客户共同发展。新的世纪，充满了新的机遇和挑战！旺鑫全体员工竭诚欢迎国内外工业界、贸易界有志之士前来考察、洽谈，扩大经济技术贸易合作。让我们携手合作，开拓粉末冶金专业市场新领域，共创美好未来！

公司发展历程

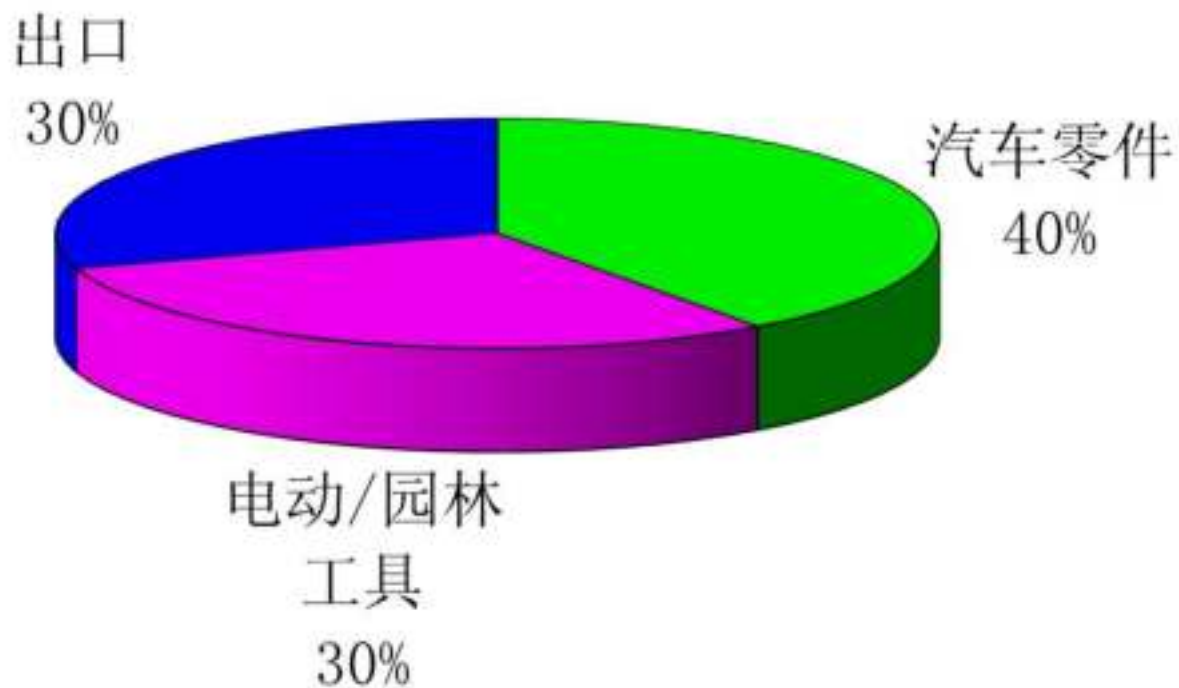


- 1971年工厂设立
- 1996年 改制
- 2001年 公司顺利通过质量管理体系（GB/T19001-2000 idt ISO 9001:2000）认证。
- 2004年 公司引进机械式压机，使企业生产水平提升一个档次
- 2006年 公司搬迁新址，征地30亩，新建厂房12000m²，生产面积扩大，交通变得更为便利
- 2007年 承担“高强度粉末冶金伞齿轮”国家火炬计划项目，并获得“高新技术企业”称号
- 2009年 通过ISO/TS16949汽车质量管理体系认证，引进ERP企业管理系统
- 2012年 公司引进500T机械压机，公司全面进入汽车市场领域
- 2014年 联合上海交通大学研发成立公司检测中心，被江苏省科技局评为“先进检测室”称号，同年和五菱集团合作开发汽车换挡零部件
- 2015年 公司成立汽车部门，并引进超一流的加工以及检测设备，同年和华晨宝马，沈阳三菱共同合作开发汽车机油泵零部件
- 2016年 同德尔福建立战略合作关系，共同开发汽车VVT零部件
- 2017年 和“国内技术领先的汽车零部件上市企业——拓普集团”合作开发汽车转向零部件
- 2018年 同“全球智能扫地机器人——科沃斯”合作开发蠕动泵零部件
- 2019年 日本洋马发动机公司—机油泵转子项目正式导入量产
- 2021年 法国CBI推杆项目正式导入量产

销售推移表



业务结构



前六大客户

- 江苏海龙电器有限公司
- 浙江亚特电器有限公司
- 威特电梯零部件（苏州）有限公司
- YANMAR
- REXNORD
- 上海博昌汽车零部件有限公司

我们服务的汽车主机



我们的海外客户



DIKAR

PHILIPS

FUJIFILM



我们的重点客户



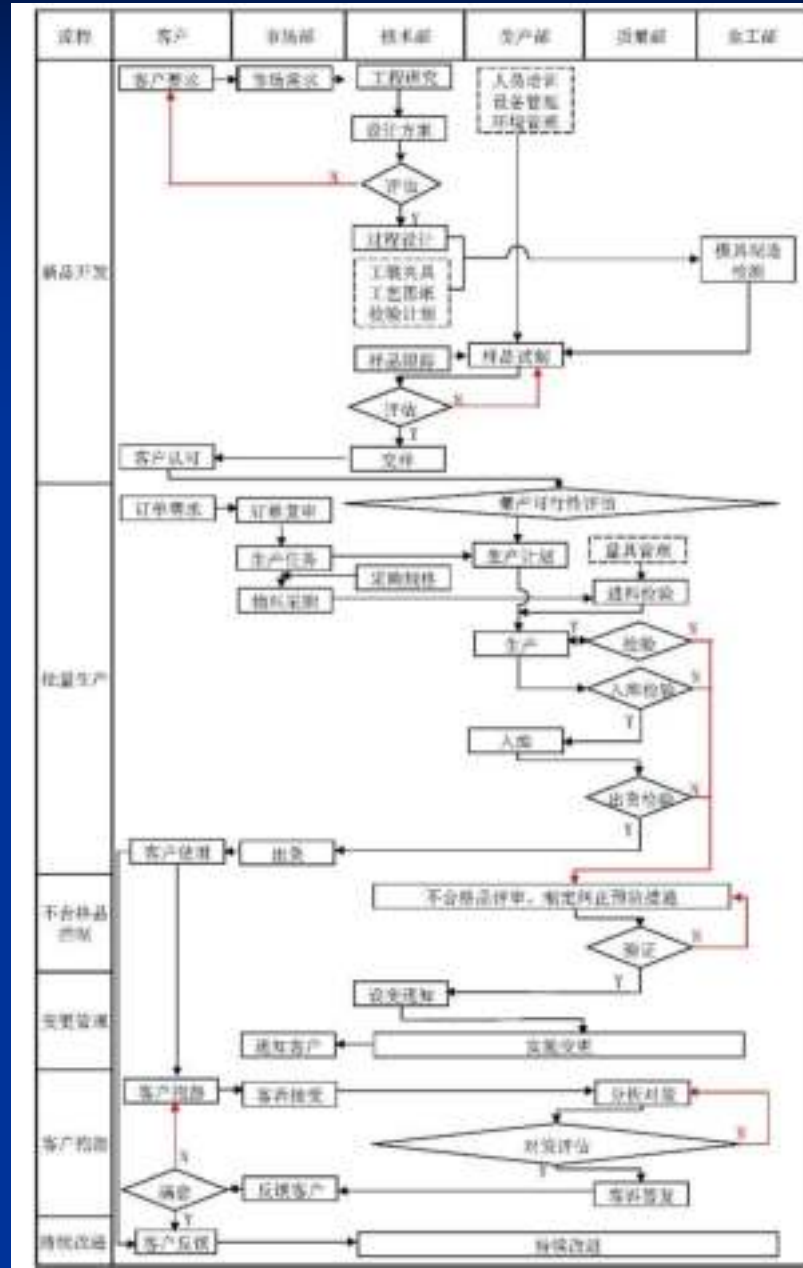
江苏海龙电器有限公司



yuwell 鱼跃



质量体系保证图



IATF 16949:2016



认证证书

兹证明

南通旺鑫新材料有限公司

中国江苏省南通市海门区东亭镇工业集中区三德线实心河桥东侧 226000

经 NSF-ISR 评估，已建立的质量管理体系符合如下标准：

IATF 16949:2016

认证范围：
粉末冶金件的生产

删减： 产品设计



IATF 证书编号：
证书编号：
证书颁发日期：
过期日期：
有效期至*：

0408255
CN:IATF0408119
2021/07/01
2021/07/01
2024/06/30

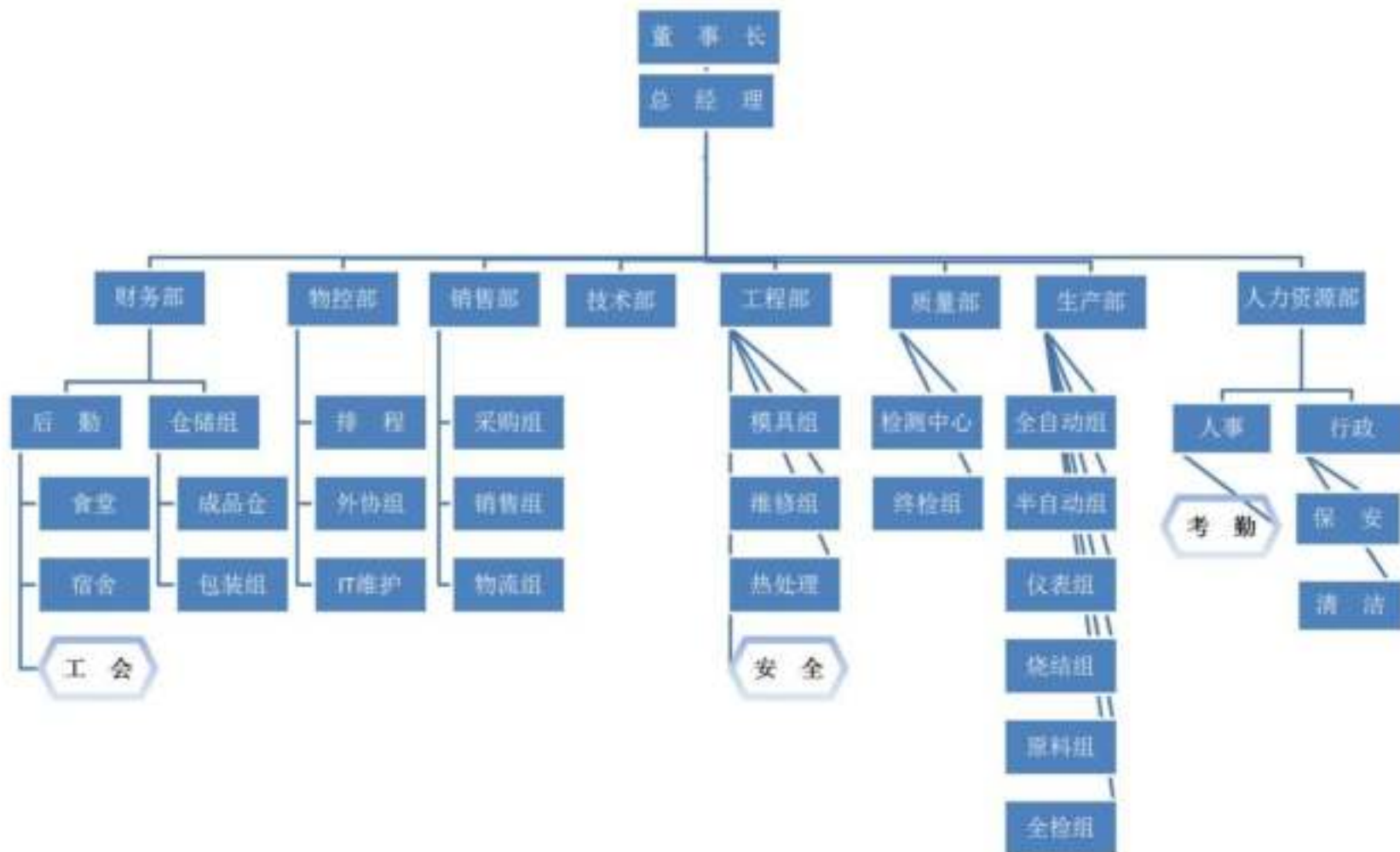
Jennifer Morscraft,
Global Managing Director

NSF International Strategic Registrations

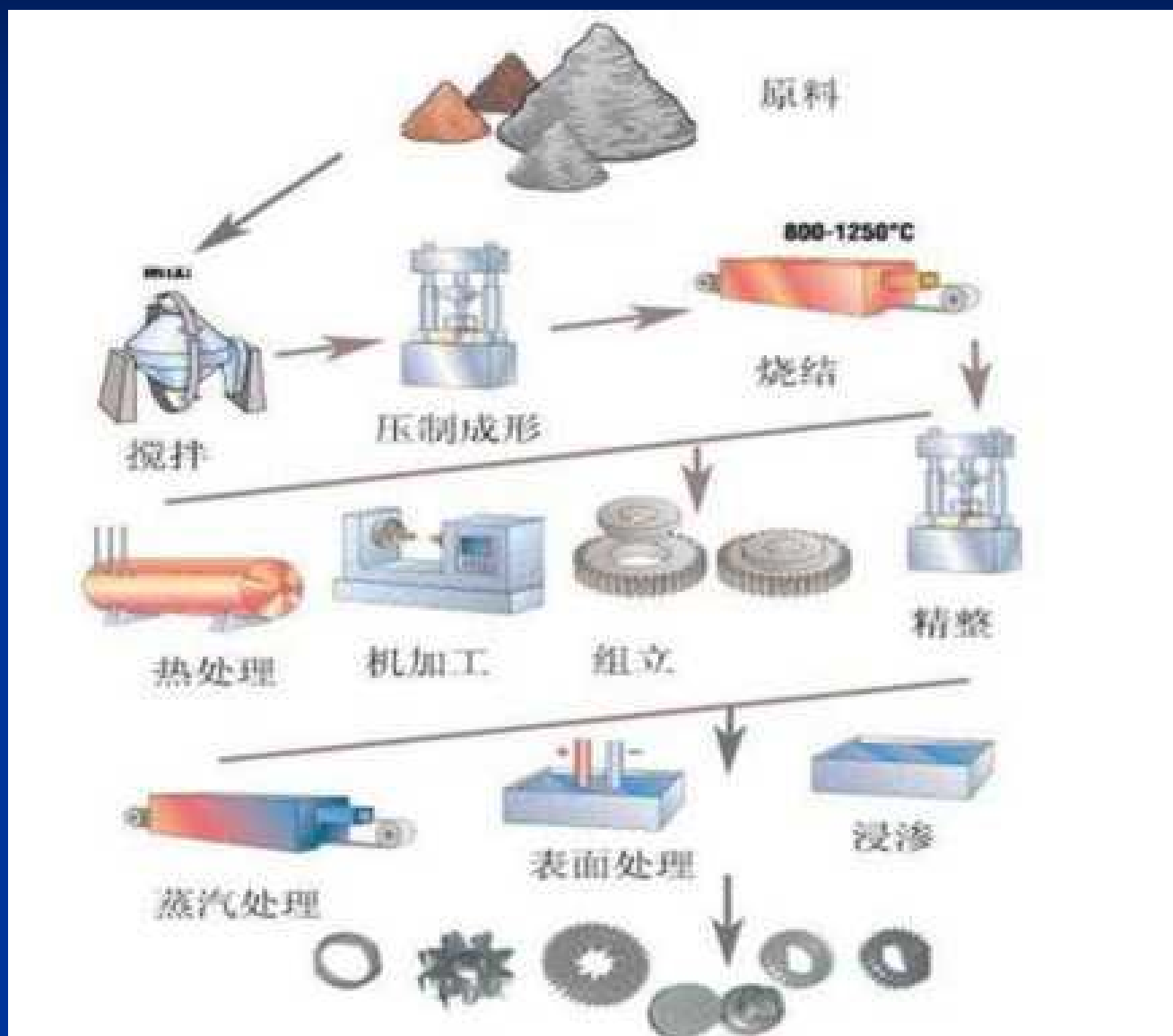
789 North Zeebans Road, Ann Arbor, Michigan 48106 | (888) NSF-4000 | www.nsf-iso.org

International Registrations and its associated Marks. This certificate is property of NSF-ISR and may be stored upon request.
*Changes to address for continuous or regular intervals. To verify registration, call (888) 400-4000 or visit our web site at www.nsf-iso.org

组织机构图



工艺流程



生产设备



■6T~500T机械粉末专用成形机、精整机	32台
■315T~630T液压粉末专用成形机	5台
■温压机	2台
■烧结炉(铁基/铜基/不锈钢)	5台
■15T~40T精整机	8台
■蒸气处理炉	2台
■高频处理炉	3台
■真空浸油机	2台
■超声波清洗机	3台
■易普生多用热处理炉	1台
■网带式清洗机	1台
■各类机加工设备	45台

生产设备展示



生产设备展示



生产设备展示



生产设备展示



生产设备展示



生产设备展示



生产设备展示



生产设备展示



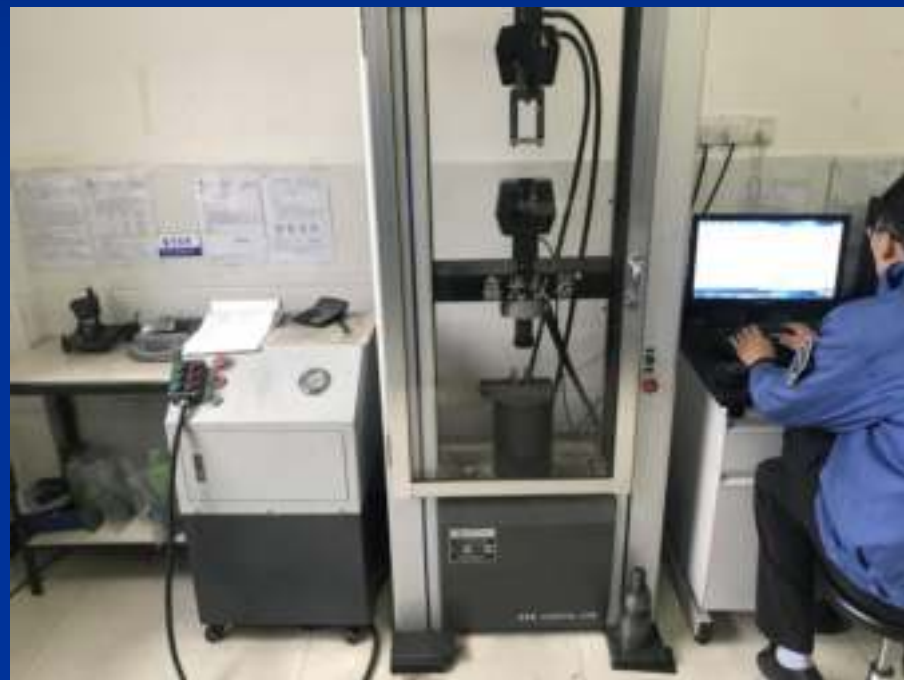
生产设备展示



检验设备展示



检验设备展示



检验设备展示



检验设备展示



检验设备展示





产品介绍

汽车油泵转子



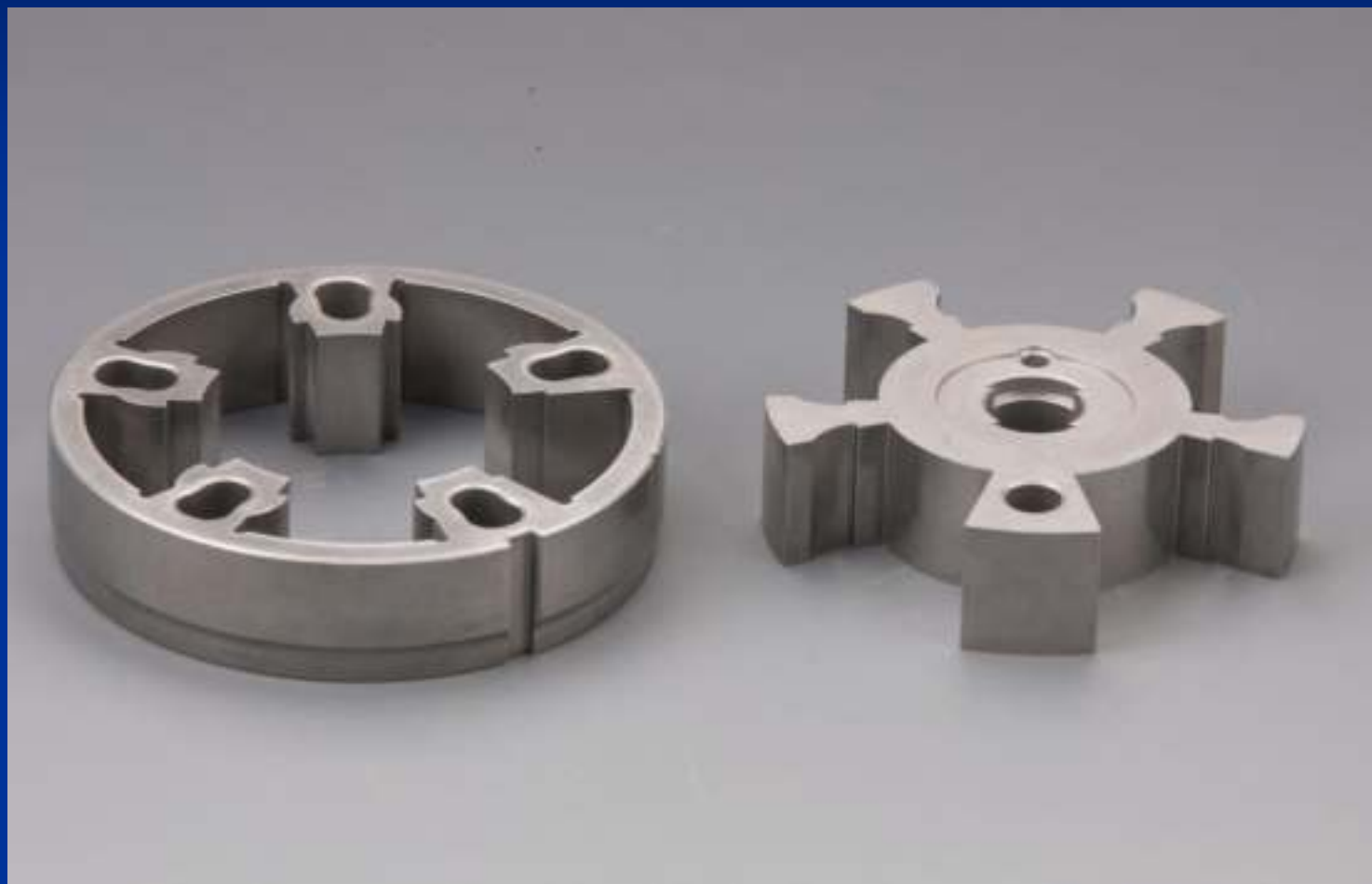
汽车VVT定子转子



汽车链轮系列



汽车VVT定子转子



汽车VVT定子转子



机油泵转子



汽车座椅部件



汽车高精度密封件



汽车转向零部件



电梯类产品



启动电机减速齿轮



減震器零件



摇窗机齿轮



螺旋齿轮



各类齿轮



斜齿轮



伞齿轮



螺旋伞齿轮



发电机用齿轮

各类齿轮



洗衣机用齿轮



各类齿轮1



各类齿轮2

园林工具



各类同步带轮皮带轮

工厂位置

